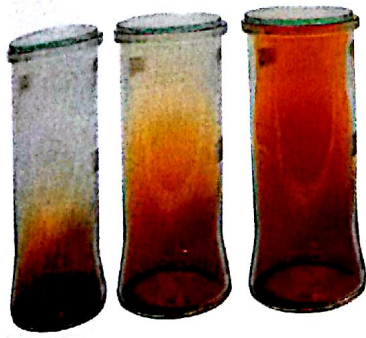


VELOCITÀ DI REAZIONE

è definita come

$$v = \frac{\Delta C_{\text{prodotto}}}{\Delta t}$$



si misura tramite

variazione di proprietà legate alla concentrazione

per esempio

- variazione di colore
- variazione di densità

dirette e inverse uguali in un

equilibrio dinamico

dipende da

natura dei reagenti

concentrazione

catalizzatore

stato fisico

temperatura

può essere di tipo

omogeneo

eterogeneo

positivo

negativo (inibitori)

diminuisce l'

energia di attivazione