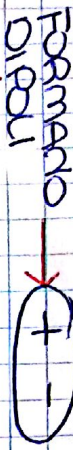


# POLARITÀ DEVE MOLECOLE

MOLECOLE = LEGAME COVALENTE

POLARI

Formando

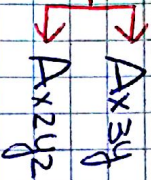


DIPOLI

DEVIANO ESSERE LEGAMI COVALENTI POLARI

IL CARICENTRO DEVE CARICARE POSITIVE NON DEVE COINCIDERE CON IL CARICENTRO DEVE CARICARE NEGATIVE

→ VSEPR



APPOLARE

NON FORMANDO

DIPOLI

LEGAMI COVALENTI POLARI

IL CARICENTRO DEVE CARICARE POSITIVE

CORRISPONDE CON QUELLO DEVE CARICARE NEGATIVE

LEGAMI COVALENTI PURI

→ VSEPR

